



# HERRALUM®

líder en herrajes para aluminio y vidrio



Se recomienda para soportar paneles con una medida máxima de 1000mm de ancho por 3000mm de alto. Fabricado para vidrio templado con espesor de 9 a 12mm y un peso máximo de 85kg por panel.

## CLAVE 1362 SISTEMA CD. DE MÉXICO III

Este sistema corredizo permite la instalación de paneles de cristal templado, donde se requiere tener espacios abiertos. Al no llevar una guía inferior el piso permanece muy limpio y sin estorbos, sólo es necesario colocar contras para recibir los pasadores de cada uno de los paneles. El México III puede instalarse de dos maneras: se recomienda una instalación centrada al riel para paneles de 80cm a 1m de ancho y una instalación descentrada al riel, para paneles menores a 80cm de ancho.

Entre sus grandes ventajas se encuentra que al utilizar los zoclos de aluminio con grapas, no es necesario hacer resaques en el vidrio, puesto que se sujeta mediante la presión.



800mm

Ancho máximo de cristal



3.00m

Alto máximo de cristal



9 a 12mm

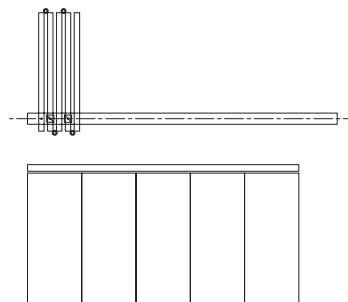
Grosor de cristal



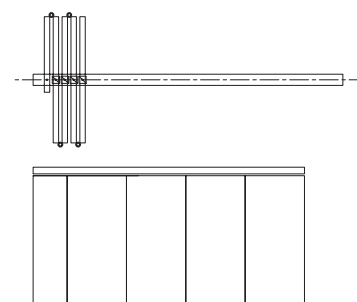
85 kg

Capacidad de carga

INSTALACIÓN DESCENTRADA



INSTALACIÓN CENTRADA

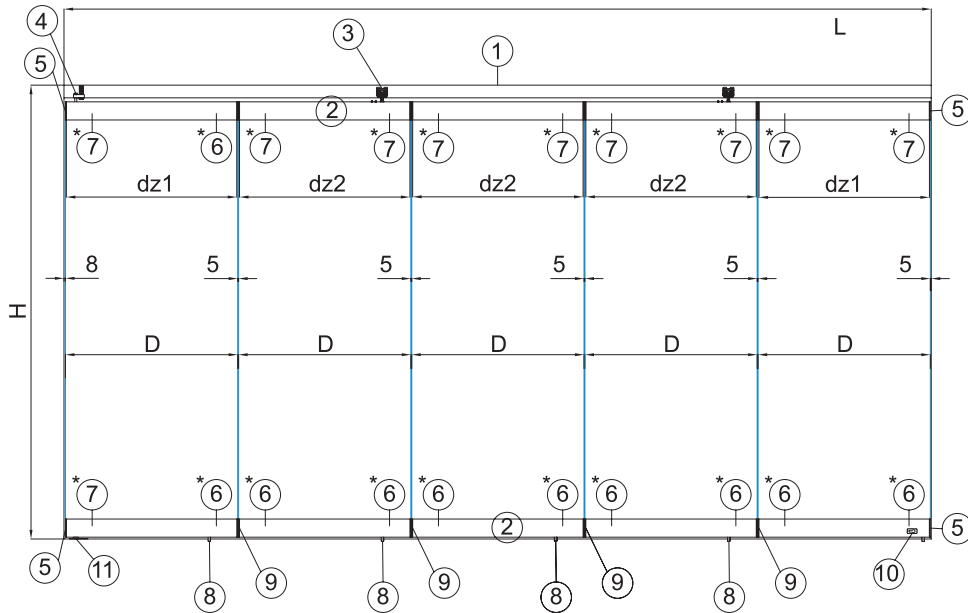


[www.herralum.com](http://www.herralum.com)

DERECHOS RESERVADOS  
Herralum Industrial S.A. de C.V.  
Calle 4 No. 10557 Parque Industrial El Salto  
C.P. 45680 El Salto, Jal.  
Tel. (33) 3666 0312



## VISTA EXTERIOR



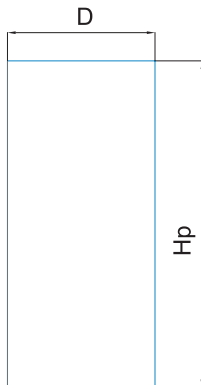
LISTA UBICACIÓN DE PIEZAS	
No.	CLAVE
1	136000130
2	1360011NA
3	136200200
4	136000600
5	136001800
*6	136001200 (9mm)
*7	136001400 (9mm)
8	136002200
9	136200100
10	1360007B0
11	136200300

\*6 Puede ser sustituido por 136001500 (12mm)

\*7 Puede ser sustituido por 136001700 (12mm)

\*10 Puede ser sustituido por seguro 136002200

### MEDIDAS DE PANELES



### MEDIDA DE VIDRIO Y ZOCLO SISTEMA DESCENTRADO

#### SISTEMA SENCILLO

$$D = L - [8\text{mm} + (5\text{mm} * N)] / N$$

$$dz1 = D - 13\text{mm}$$

$$dz2 = D - 16\text{mm}$$

$$Hp = H - 258\text{mm}$$

#### SISTEMA DOBLE

$$D = L - [11\text{mm} + (5\text{mm} * N)] / N$$

$$dz1 = D - 13\text{mm}$$

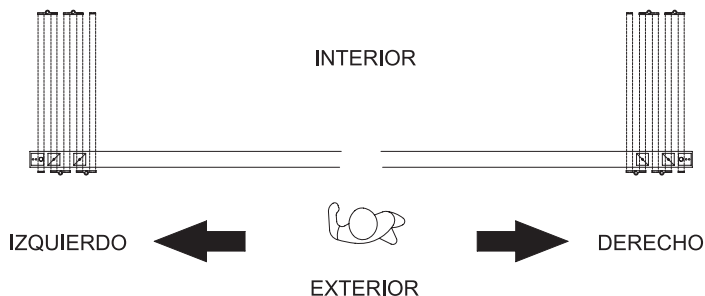
$$dz2 = D - 16\text{mm}$$

$$Hp = H - 258\text{mm}$$

### CONCEPTOS:

L = Largo total  
H = Altura total  
D = Ancho de vidrio  
dz1 = Ancho de zoclo panel inicial y final  
dz2 = Ancho de zoclo paneles centrales  
Hp = Altura de vidrio  
N = Total de paneles

## ORIENTACIÓN DEL SISTEMA DESCENTRADO



NOTA: El sistema también puede ser instalado hacia el exterior.

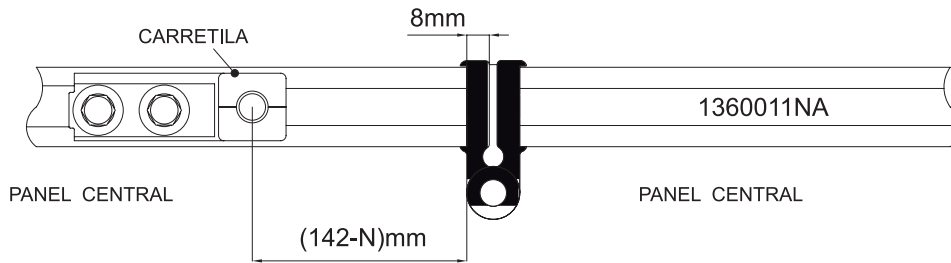


www.herralum.com

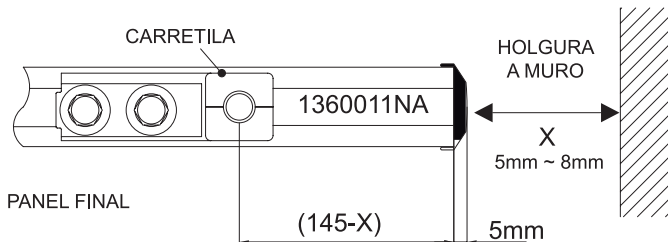
DERECHOS RESERVADOS  
Herralum Industrial S.A. de C.V.  
Calle 4 No.10557 Parque Industrial El Salto  
C.P. 45680 El Salto, Jal.  
Tel. (33) 3666 0312



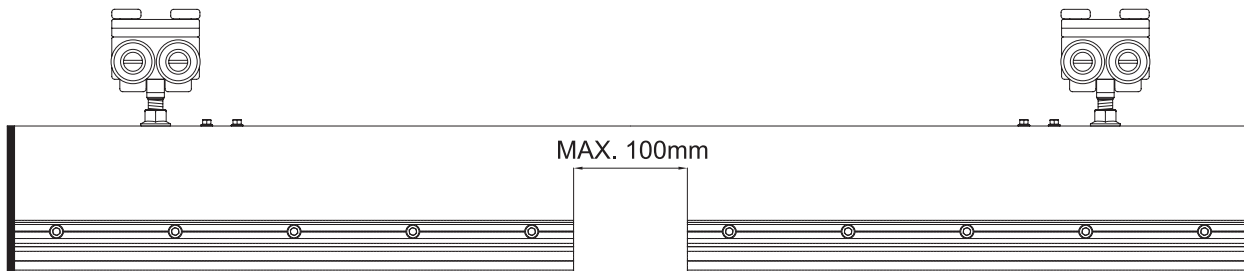
## DETALLE ZOCLO SUPERIOR: UNIÓN DE HOJAS CENTRALES



## DETALLE ZOCLO SUPERIOR: PANEL FINAL (HOJAS PARES)

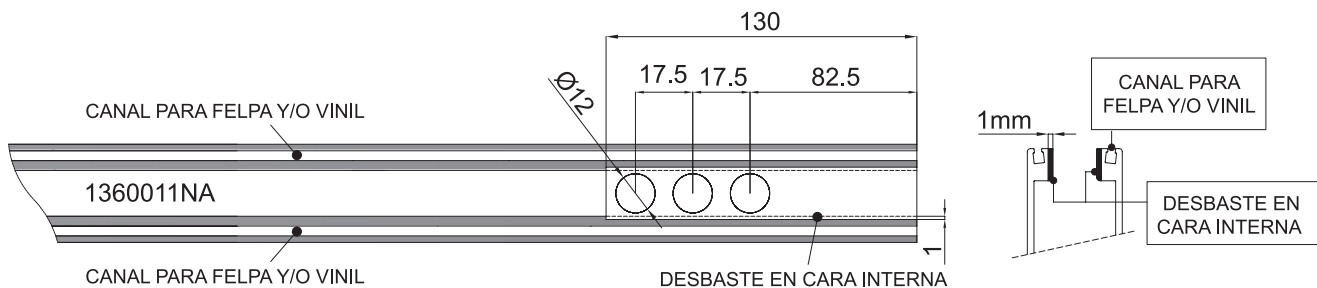


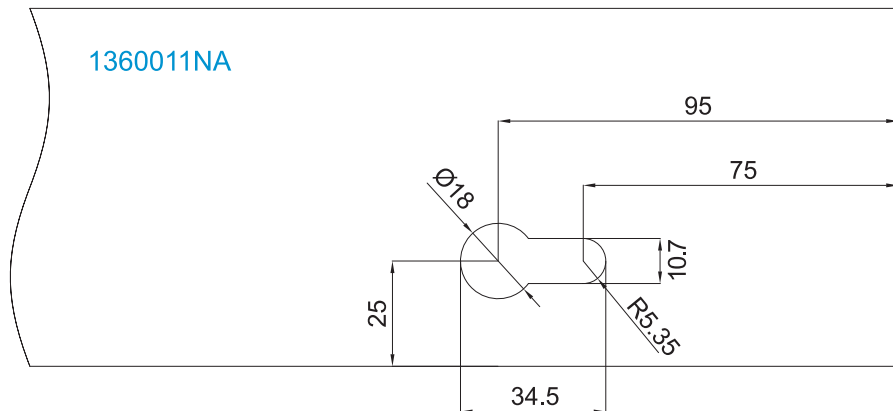
## INSTALACIÓN DE GRAPAS EN ZOCLO SUPERIOR



LA DISTANCIA ENTRE GRAPAS EN EL ZOCLO SUPERIOR NO DEBE SER MAYOR A 100mm (10cm).  
DADO EL CASO, HACER EL AJUSTE CON LOS DIFERENTES TAMAÑOS DE GRAPA.

## MECANIZADOS EN ZOCLO P/PASADOR FRONTAL 136002200



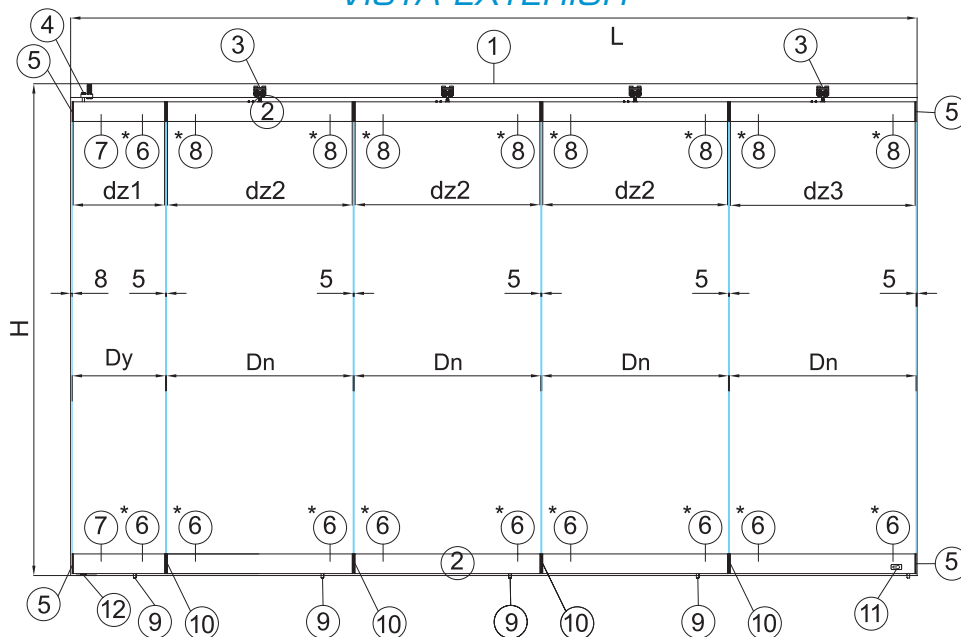


\*Medidas en mm.

ESPECIFICACIONES SISTEMA CD. DE MÉXICO 3				
INSTALACIÓN	ANCHO DE HOJA	ALTURA DE HOJA	ESPESOR DE VIDRIO	PESO
CENTRADA	800mm	3.00 m	9 mm	85 Kg.
	1000mm (1.00m)		12 mm	

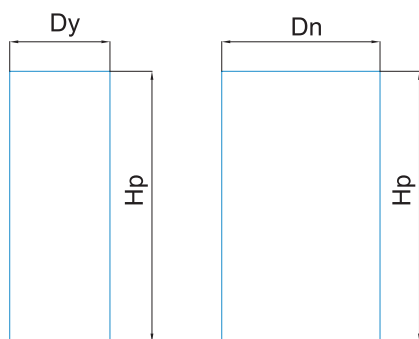
\* EL PESO ESTÁ DADO PARA 1 CARRETILLA

### VISTA EXTERIOR



LISTA UBICACIÓN DE PIEZAS	
No.	CLAVE
1	136000130
2	1360011NA
3	136200200
4	136000600
5	136001800
*6	136001200 (9mm)
7	136001300 (9mm)
*8	136001400 (9mm)
9	136002200
10	136200100
11	1360007B0
12	136200300

### MEDIDAS DE PANELES



### CONCEPTOS:

L = Largo total  
H = Altura total  
Dy = Ancho de vidrio  
Dn = Ancho de vidrio  
dz1 = Ancho de zoclo panel inicial  
dz2 = Ancho de zoclo paneles centrales  
dz3 = Ancho de zoclo panel final  
Hp = Altura de vidrio  
N = Total de paneles

\*6 Puede ser sustituido por 136001500 (12mm)

\*8 Puede ser sustituido por 136001700 (12mm)

\*11 Puede ser sustituido por seguro 136002200



www.herralum.com

DERECHOS RESERVADOS  
Herralum Industrial S.A. de C.V.  
Calle 4 No.10557 Parque Industrial El Salto  
C.P. 45680 El Salto, Jal.  
Tel. (33) 3666 0312



**SISTEMA SENCILLO**

$$Dy = [(L - [8mm + (5mm * N)] - 65mm) / [(N * 2) - 1]] + 65mm$$

$$Dn = (Dy - 65mm) * 2$$

$$dz1 = D - 13mm$$

$$dz2 = D - 16mm$$

$$Hp = H - 258mm$$

**SISTEMA DOBLE**

$$Dy = [(L - [11mm + (5mm * N)] - 130mm) / [(N * 2) - 2]] + 65mm$$

$$Dn = (Dy - 65mm) * 2$$

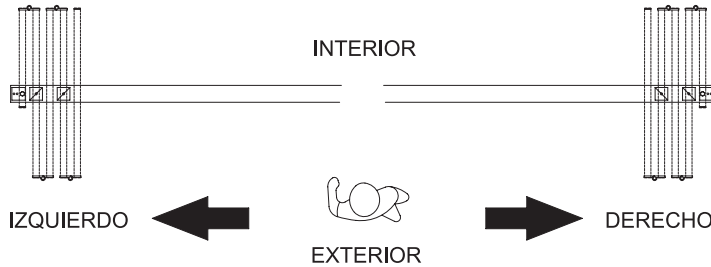
$$dz1 = Dy - 13mm$$

$$dz2 = Dn - 16mm$$

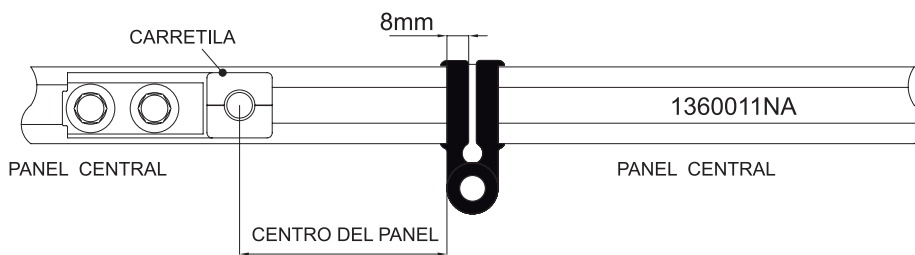
$$dz3 = Dn - 13mm$$

$$Hp = H - 258mm$$

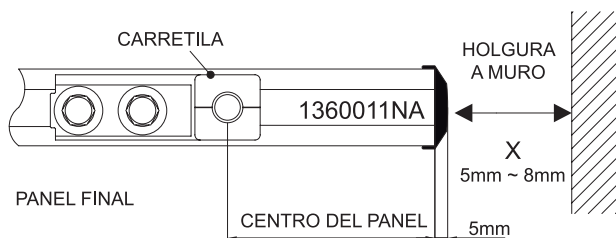
**ORIENTACIÓN DEL SISTEMA CENTRADO**



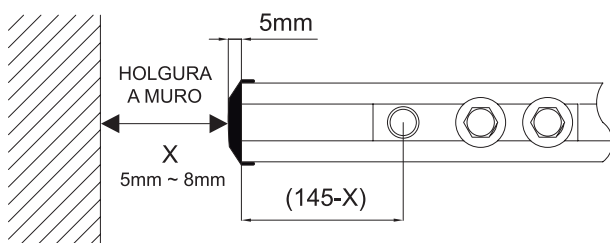
**DETALLE ZOCLO SUPERIOR: UNIÓN DE HOJAS CENTRALES**



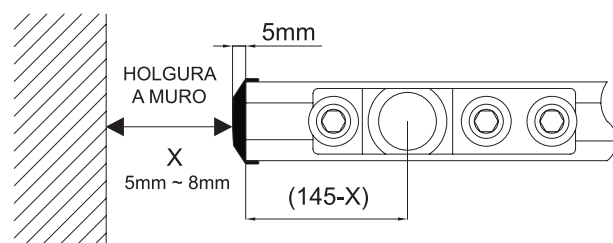
**DETALLE ZOCLO SUPERIOR: PANEL FINAL (HOJAS PARES)**



**DETALLE ZOCLO SUPERIOR HOJA INICIAL**



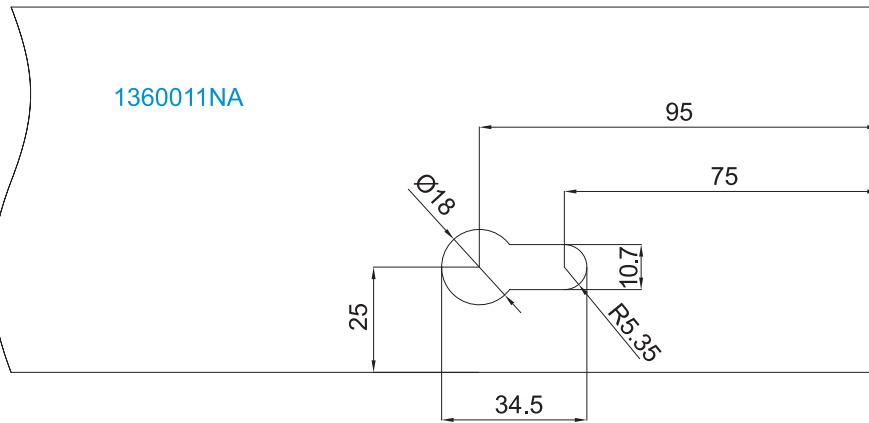
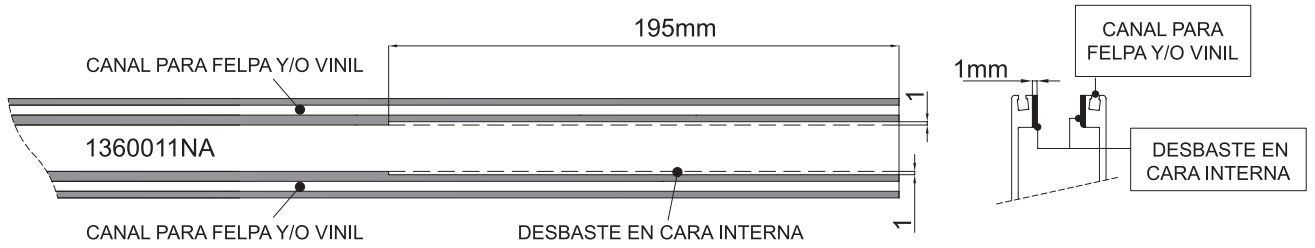
**DETALLE ZOCLO INFERIOR HOJA INICIAL**



# MECANIZADOS EN ZOCLO P/PIVOTE INFERIOR 136200300



# MECANIZADOS EN ZOCLO P/CHAPA 1360007B0



\*Medidas en mm.

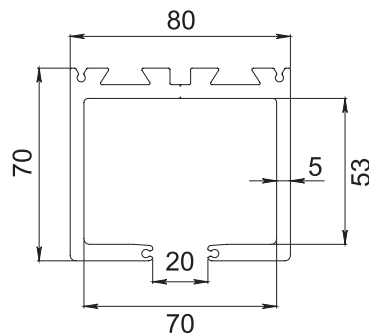
## 136000130

Riel superior de aluminio con 3m de largo para sistema Ciudad de México (GCC: SWS80ST).

Material: Aluminio extruido 6063 T-5



Múltiplo: 1pz

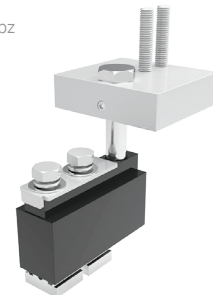


## 136000600

Pivote para puerta batiente sistema Ciudad de México (GCC: SWS80TC/LP).



Múltiplo: 1pz



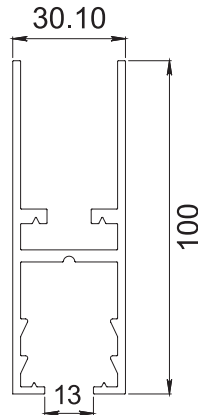
## 136001000

Perfil zoclo de aluminio sin venas, medida de 3m de largo (GCC: DR101-10AL).

Acabados: Natural



Múltiplo: 1pz



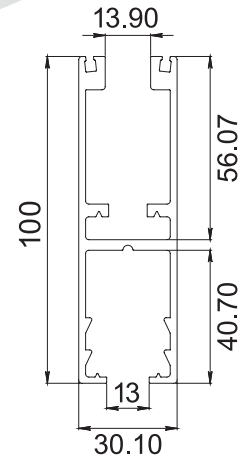
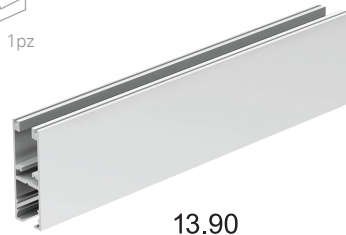
## 1360011NA

Perfil zoclo de aluminio portafelpa, medida de 3m de largo (GCC: DR102-10AL).

Acabados: Natural



Múltiplo: 1pz



\*Medidas en mm.

## 136001200

Grapa interior de 20cm (GCC: IC102-1020).

Material: Aluminio

\*Para cristal con espesor de 10mm



Múltiplo: 1pz



## 136001300

Grapa interior de 30cm (GCC: IC102-1030).

Material: Aluminio

\*Para cristal con espesor de 10mm



Múltiplo: 1pz



## 136001400

Grapa interior de 40cm (GCC: IC102-1040).

Material: Aluminio

\*Para cristal con espesor de 10mm



Múltiplo: 1pz



## 136001500

Grapa interior de 20cm (GCC: IC102-1220).

Material: Aluminio

\*Para cristal con espesor de 12mm



Múltiplo: 1pz



## 136001700

Grapa interior de 40cm (GCC: IC102-1240).

Material: Aluminio

\*Para cristal con espesor de 12mm



Múltiplo: 1pz

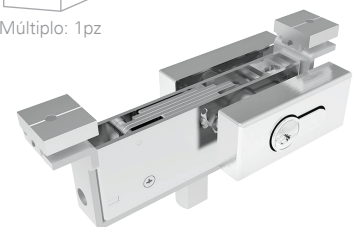


## 1360007B0

Chapa con cilindro para perfil DR-102 sistema Ciudad de México (GCC: DRL5025B).



Múltiplo: 1pz



[www.herralum.com](http://www.herralum.com)

DERECHOS RESERVADOS  
Herralum Industrial S.A. de C.V.  
Calle 4 No.10557 Parque Industrial El Salto  
C.P. 45680 El Salto, Jal.  
Tel. (33) 3666 0312



### 136001800

Tapa lateral de nylon  
(GCC: EC102PAA).



Múltiplo: 2pz



### 136002200

Pasador frontal para perfil zoclo  
(GCC: DFB-102S).



Múltiplo: 1pz



### 136002300

Contra para pasador a piso  
(GCC: 9147/DR).



Múltiplo: 1pz

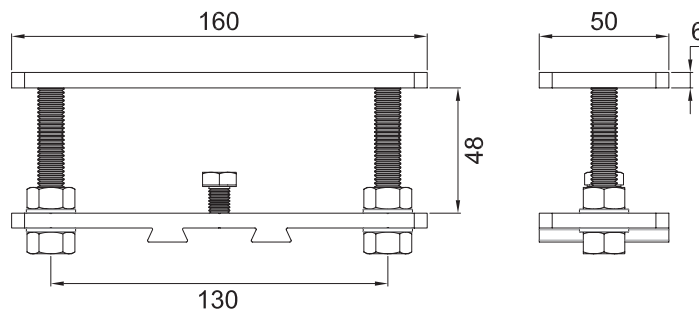
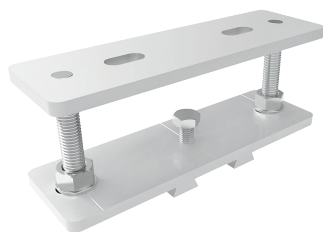


### 136002400

Herraje de nivelación para riel superior.



Múltiplo: 1kit



\*Medidas en mm.

### 136002700

Policarbonato burbuja para 10mm.

### 121930000

Policarbonato burbuja para 12mm.

\*3 metros de largo



Múltiplos  
-10mm: 1pz  
-12mm: 20pz

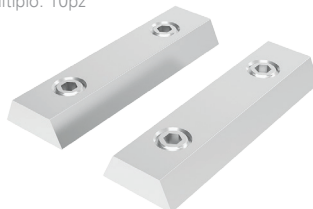


### 136002900

Barra de conexión para perfil superior  
(GCC: SWS80CNB).



Múltiplo: 10pz



### 136003000

Perno de conexión para perfil superior  
(GCC: SWS80CNB).



Múltiplo: 10pz



### 136003310

Empaque plástico de 10mm  
para sistema Ciudad de México.



Múltiplo: 1m



### 136003325

Empaque plástico de 25mm  
para sistema Ciudad de México.



Múltiplo: 1m

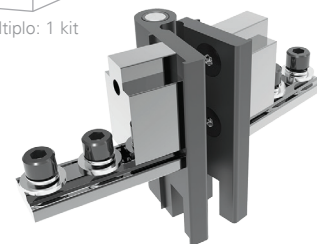


### 136200100

Bisagra para perfil DR-101 y DR-102.  
Modelo: FDH-1012.



Múltiplo: 1 kit



www.herralum.com

DERECHOS RESERVADOS  
Herralum Industrial S.A. de C.V.  
Calle 4 No.10557 Parque Industrial El Salto  
C.P. 45680 El Salto, Jal.  
Tel. (33) 3666 0312



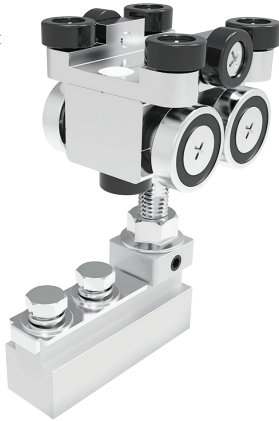


## 136200200

Carretilla para perfil DR- 102.  
Modelo: FRH-1012.



Múltiplo: 1 kit

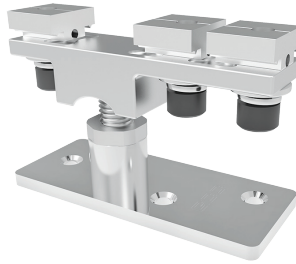


## 136200300

Pivote para perfil DR-101 y DR-102.  
Modelo: 9149.



Múltiplo: 1 kit



## 1249

Jaladera redonda con hueco, ideal para puertas corredizas. Incluye separador de plástico para vidrio.

Material: Acero inoxidable AISI 303

Acabados: Satinado

Para cristal de 8 a 12mm de espesor

\*No usar limpiadores base cloro, recomendable usar limpiador 138010100.



Múltiplo: 10pz



\*Consulta la ficha técnica de la jaladera 1249 en su apartado correspondiente.



[www.herralum.com](http://www.herralum.com)

DERECHOS RESERVADOS  
Herralum Industrial S.A. de C.V.  
Calle 4 No.10557 Parque Industrial El Salto  
C.P. 45680 El Salto, Jal.  
Tel. (33) 3666 0312

